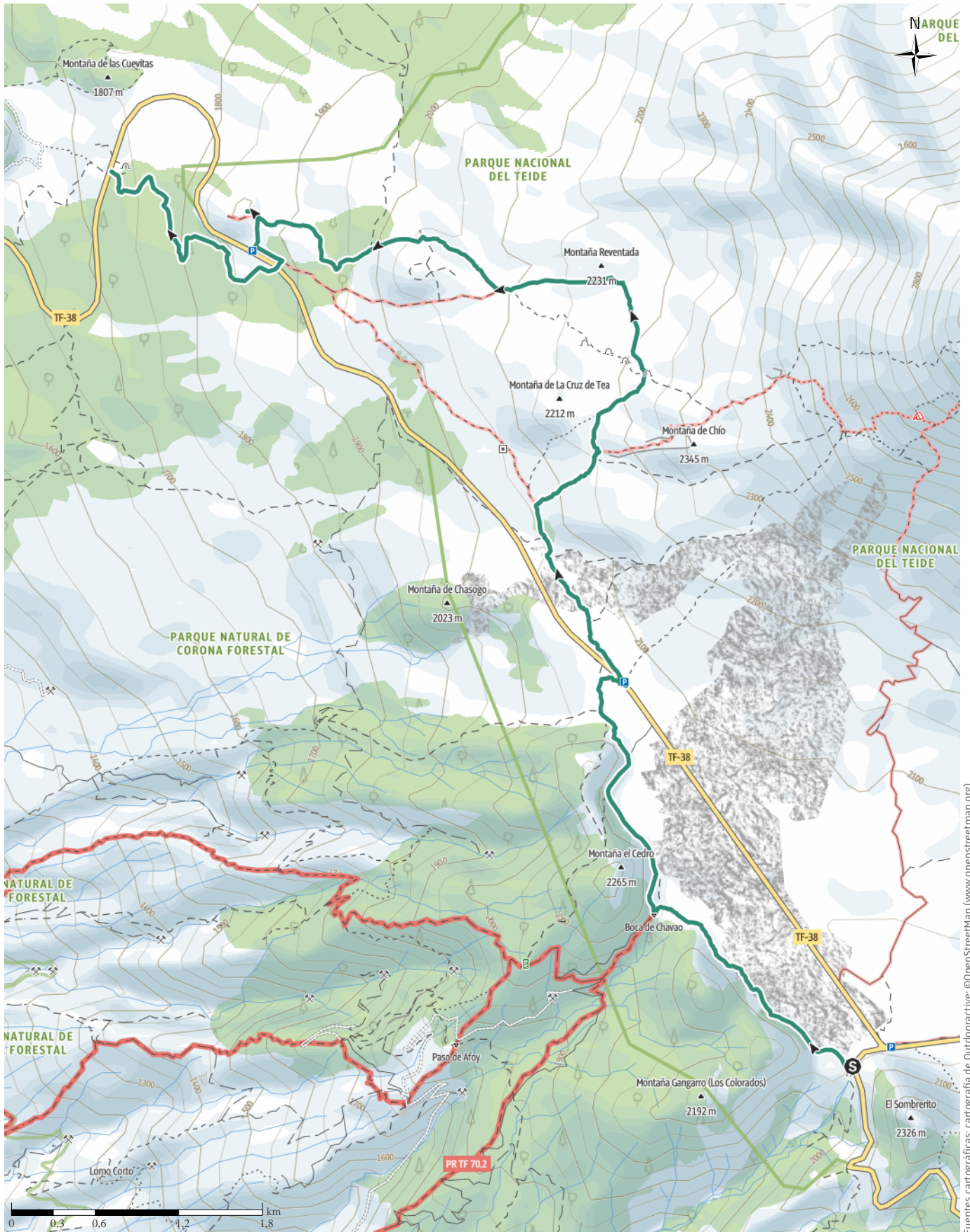


Boca Tauce - ... - Cuevas de Sámara (B)

↔ 14,5 km | ⌚ 4:30 hrs | ▲ 274 m | ▼ 600 m | Dificultad moderada



Fuentes cartográficas: cartografía de Outdooractive; ©OpenStreetMap (www.openstreetmap.org)

Boca Tauce - ... - Cuevas de Sámara (B)

↔ 14,5 km

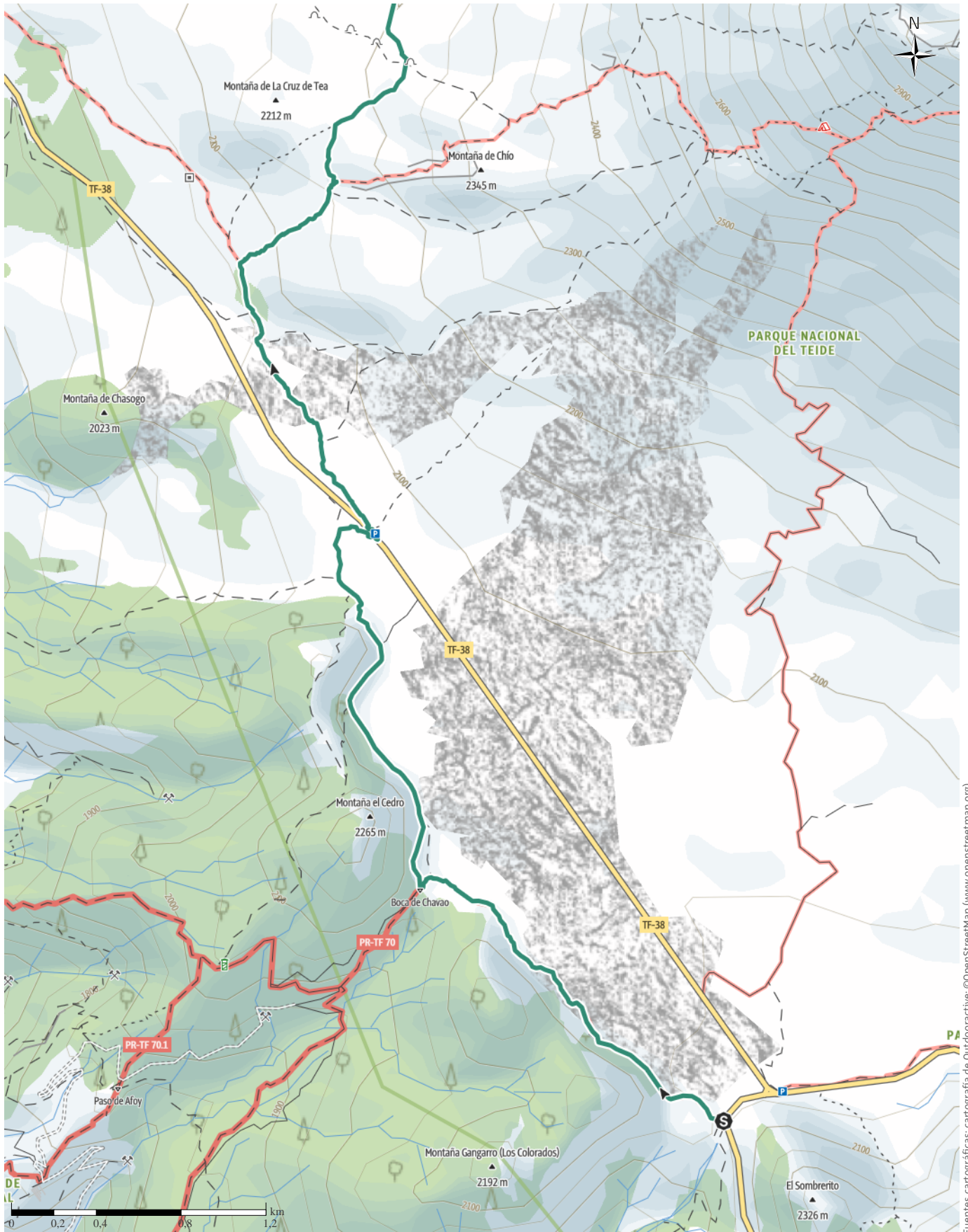
🕒 4:30 hrs

⬆️ 274 m

⬆️ 600 m

Dificultad

moderada



Fuentes cartográficas: cartografía de Outdooractive; ©OpenStreetMap (www.openstreetmap.org)

Boca Tauce - ... - Cuevas de Sámara (B)

↔ 14,5 km

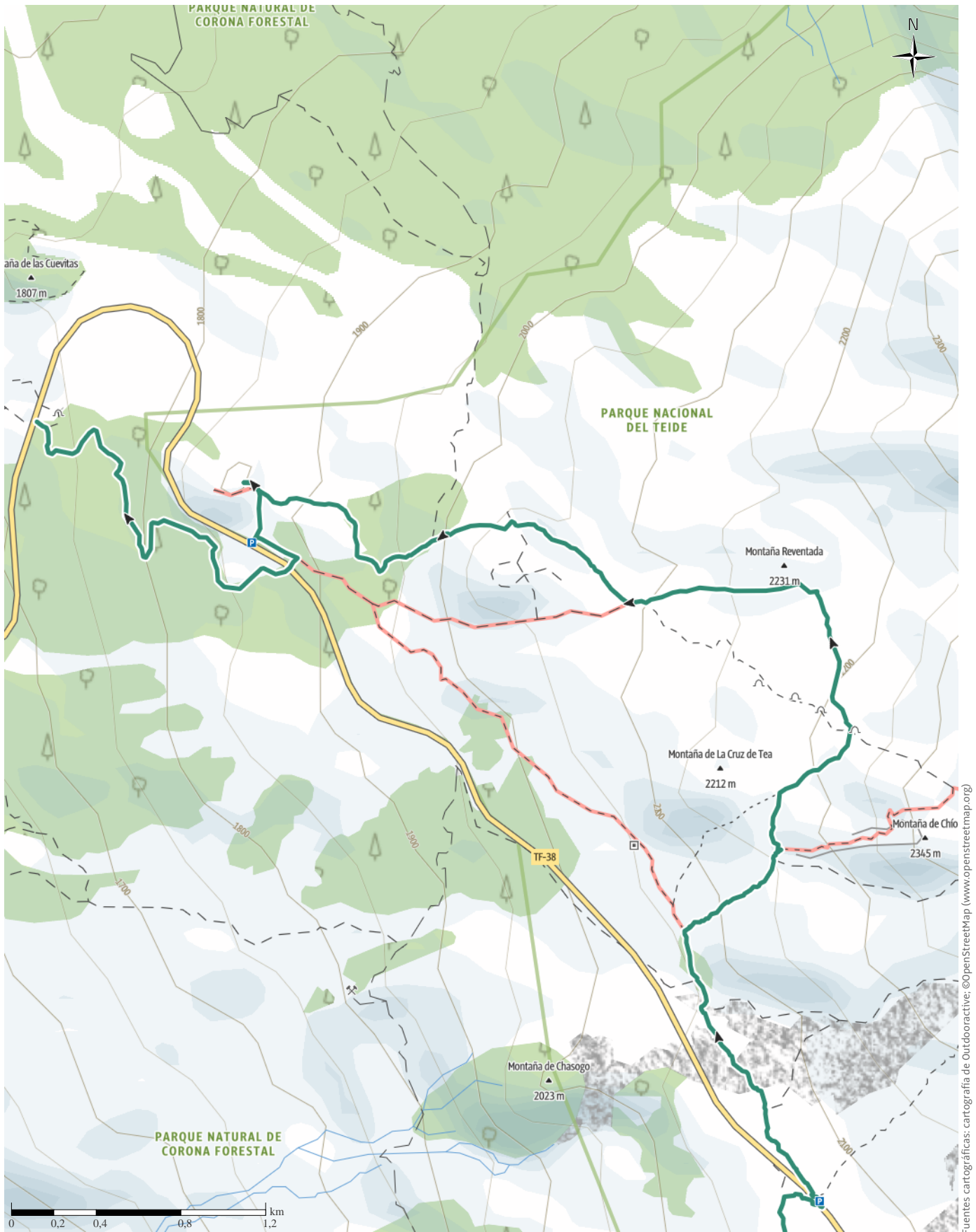
🕒 4:30 hrs

⬆️ 274 m

⬆️ 600 m

Dificultad

moderada



Boca Tauce - ... - Cuevas de Sámara (B)

↔ 14,5 km

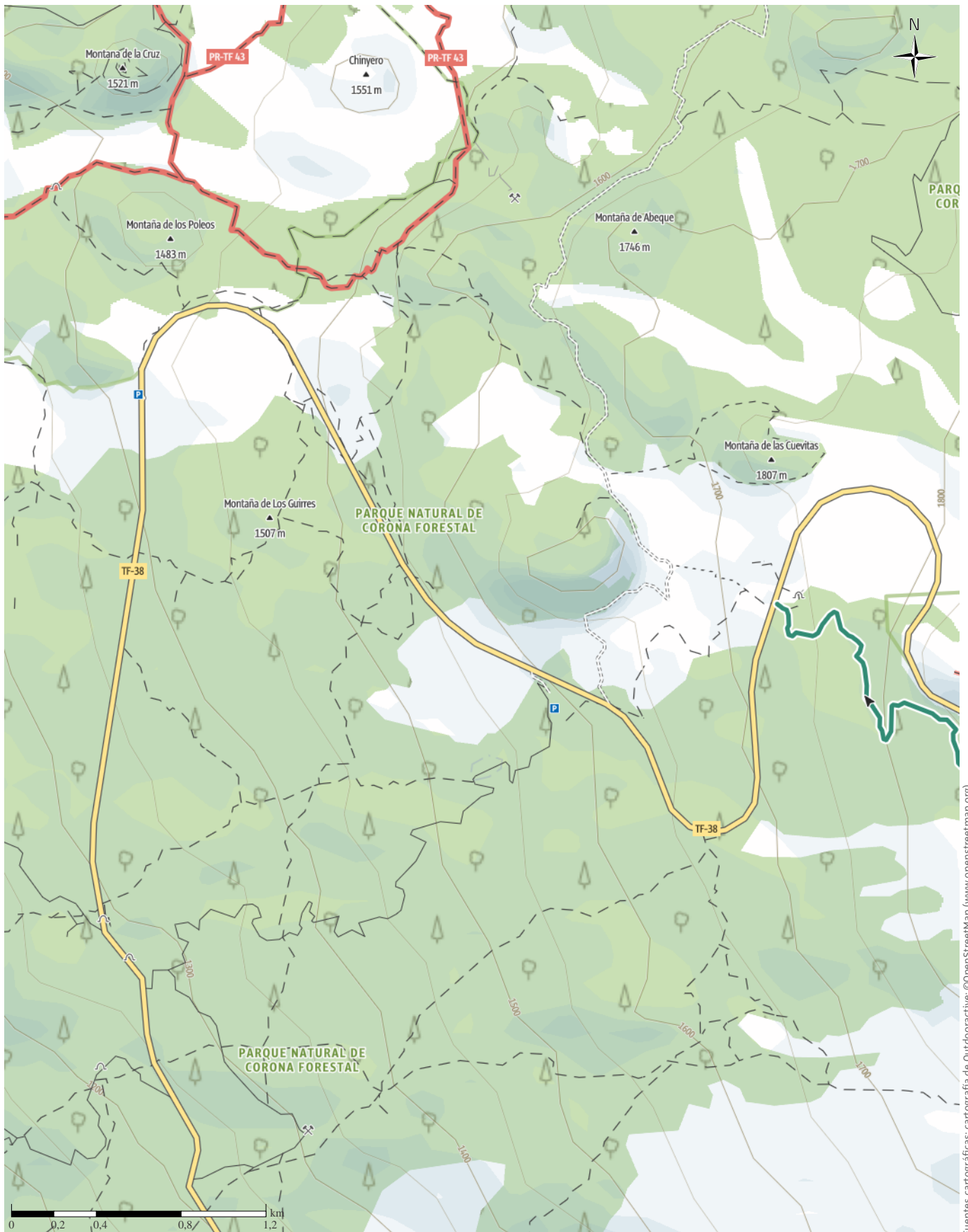
🕒 4:30 hrs

▲ 274 m

▼ 600 m

Dificultad

moderada



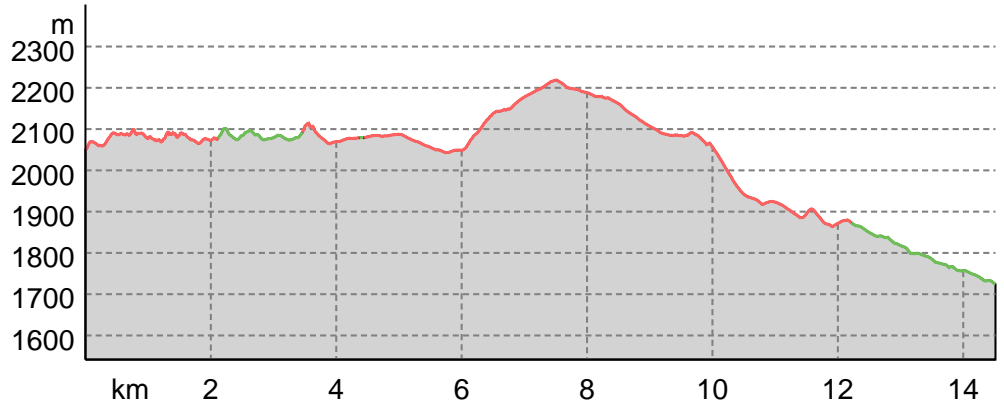
Fuentes cartográficas: cartografía de Outdooractive; ©OpenStreetMap (www.openstreetmap.org)

Boca Tauce - ... - Cuevas de Sámara (B)

Tipo de terreno

Camino	3,7 km
Sendero	10,8 km
Carretera	0 km

Perfil de elevación



Datos de la ruta

Senderismo de montaña

Distancia ↔ 14,5 km

Duración ⌚ 4:30 hrs

Desnivel positivo ▲ 274 m

Desnivel negativo ▼ 600 m

Dificultad moderada

Condición Física ●●●●●●

Técnica ●●●●●●

Potencial de riesgo ●●●●●●

Altitud

Mejor época del año

ENE. | FEB. | MAR.
 ABR. | MAY. | JUN.
 JUL. | AGO. | SEPT.
 OCT. | NOV. | DIC.

Valoraciones

Autores

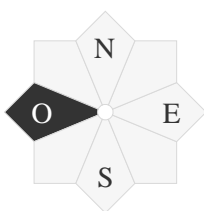
Experiencia ●●●●●●

Paisaje ●●●●●●

Comunidad

Más detalles de la ruta

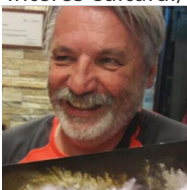
Exposición



La exposición de esta ruta se muestra en negro.

Propiedades

Ruta lineal	Buenas vistas
Interés geológico	Flora y fauna
Interés cultural/histórico	Interés botánico



Francisco José León Mora

Fecha de actualización: 05.05.2022

Liga de Senderismo - 14 de mayo 2022 (Tipo B*)

*(Calificación GMT)
www.gmtenerife.org

Liga de Senderismo - 14 de mayo 2022 (Tipo B*).

Recomendación personal

Muy importante protección solar y agua.

Información de seguridad

Ruta sin dificultad aparente salvo que el camino es pedregoso ya que vamos cruzando coladas volcánicas.

Equipamiento

Mochila, sombrero-gorra, botas de caña medio/alta (camino pedregoso), bastones y agua.

Indicaciones paso a paso

Punto de partida

Boca Tauce

Coordenadas:

DD: 28.212906, -16.681178

DMS: 28°12'46.5"N 16°40'52.2"W

UTM: 28R 335015 3121931

w3w: ///vilo.tabernas.rosada

Punto de llegada

Boca Tauce - ... - Cuevas de Sámara (B)

Cuevas de Sámara

Indicaciones paso a paso

Salida desde Boca tauce en dirección a la Montaña del Cedro, disfrutando de la floración espectacular que ofrece el Parque Nacional del Teide en esta época del año. Llegaremos al mirador de las "Narices del Teide" para continuar en dirección hacia el "Llano de la Sentidá" para luego desviarnos y subir hacia las Cuevas de Chajora. Desde aquí y tras un pequeño ascenso llegaremos a la "Montaña Reventada" para continuar en un descenso suave hasta la "Montaña de Sámara". En este lugar coincidiremos con los compañeros que integran el grupo de la excursión Tipo C.

Una vez reunificado todo el grupo bajaremos hasta las "Cuevas de Sámara".

Ruta para llevar para iPhone y Android



Escanea el código QR, graba esta ruta en modo offline, compártela con amigos y mucho más...

Página web

<https://out.ac/I9FbzG>