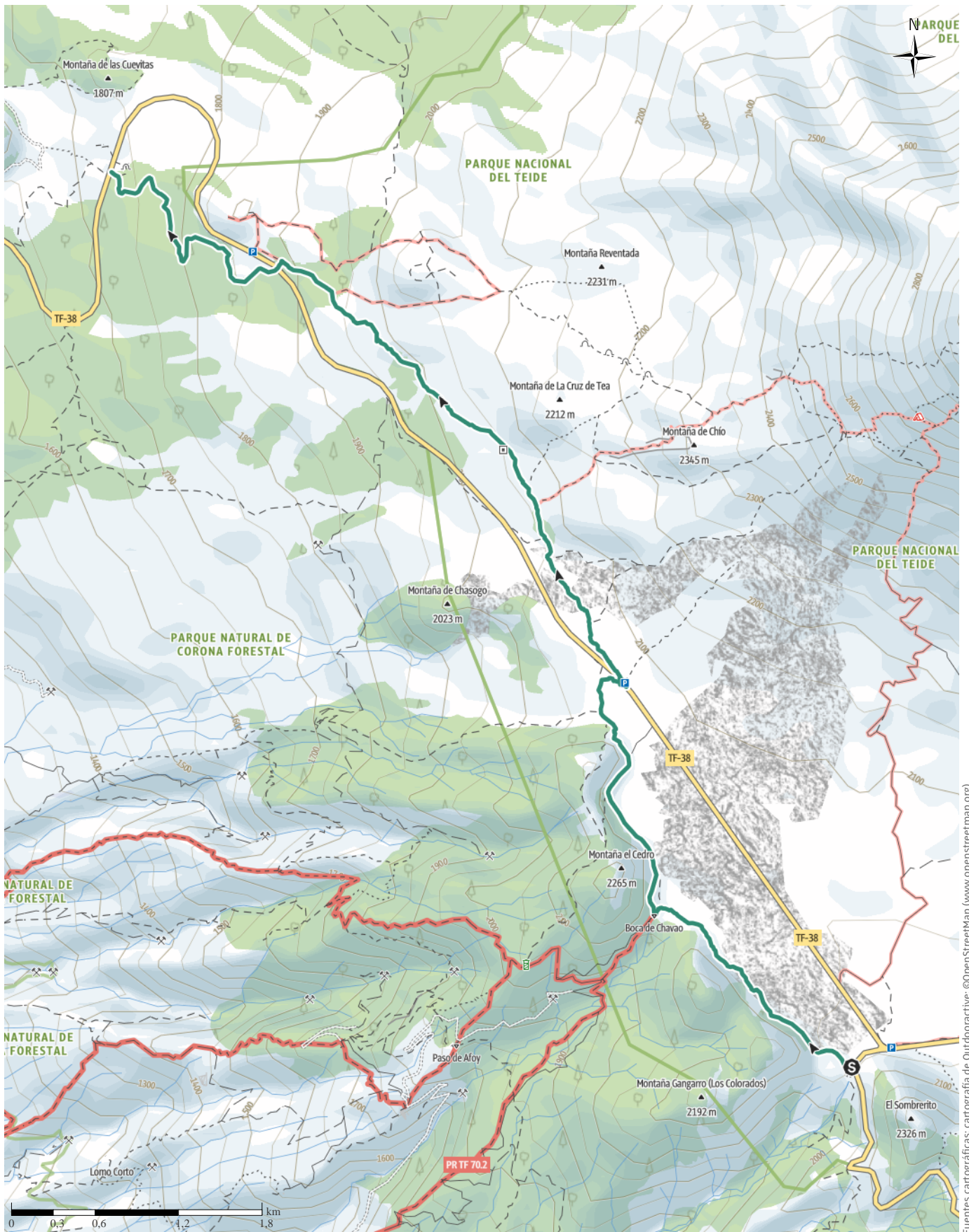


# Boca Tauce - ... - Cuevas de Sámara (C)

↔ 11,2 km | ⌚ 3:20 hrs | ⚡ 97 m | ⚖ 424 m | Dificultad moderada



Fuentes cartográficas: cartografía de Outdooractive; ©OpenStreetMap (www.openstreetmap.org)



# Boca Tauce - ... - Cuevas de Sámara (C)

↔ 11,2 km

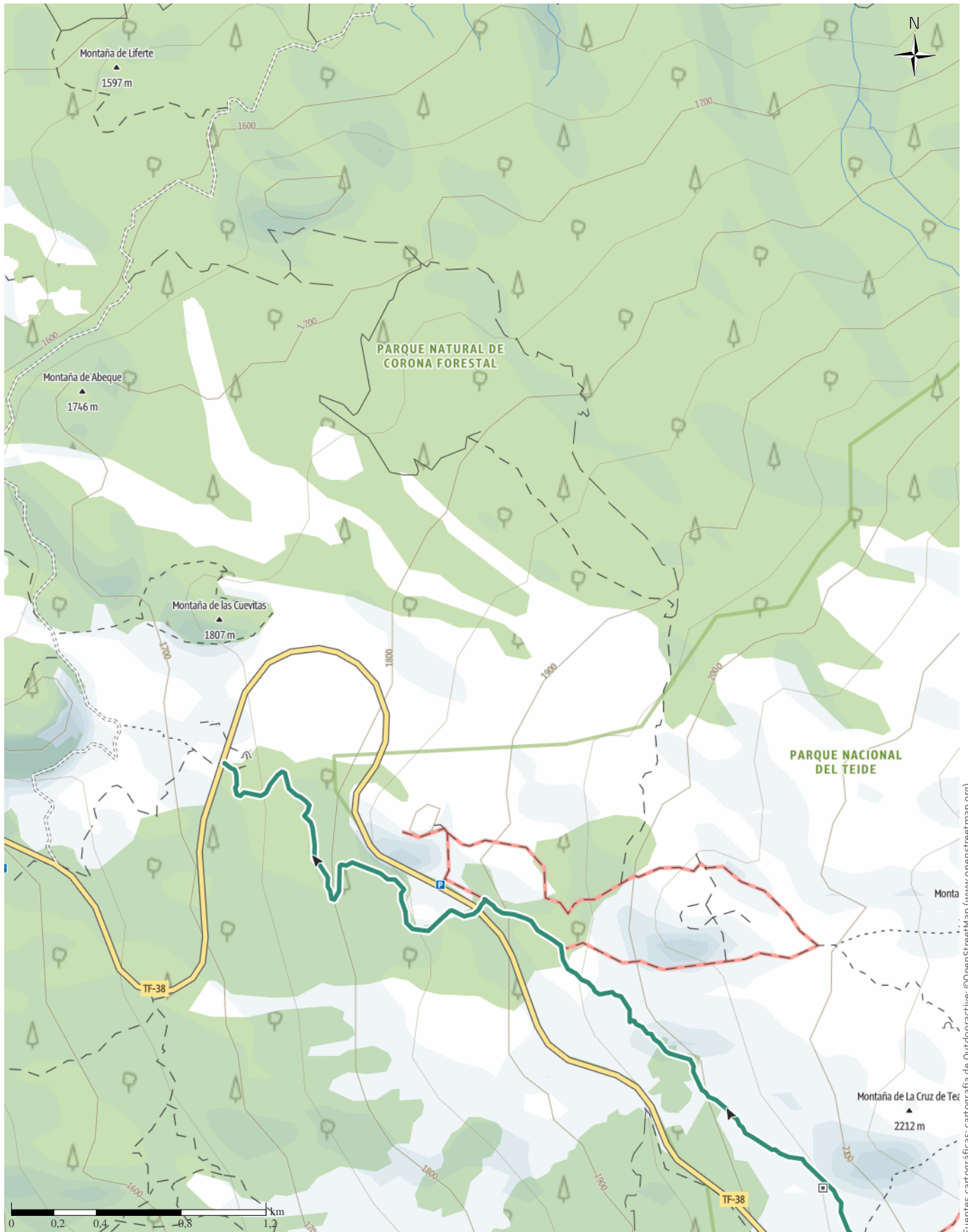
🕒 3:20 hrs

▲ 97 m

▼ 424 m

Dificultad

moderada



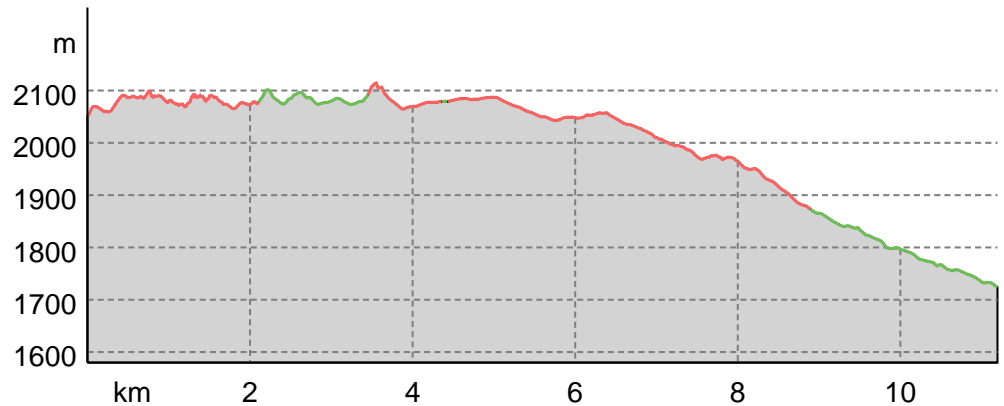
Fuentes cartográficas: cartografía de Outdooractive; ©OpenStreetMap (www.openstreetmap.org)

## Boca Tauce - ... - Cuevas de Sámara (C)

## Tipo de terreno

Camino	3,7 km
Sendero	7,5 km
Carretera	0 km

## Perfil de elevación



## Datos de la ruta

## Senderismo de montaña

Distancia ↔ 11,2 km

Duración ⌚ 3:20 hrs

Desnivel positivo ▲ 97 m

Desnivel negativo ▼ 424 m

Dificultad moderada

Condición Física ●●●●●●

Técnica ●●●●●●

Altitud  

 2.114 m  
1.724 m

## Mejor época del año

ENE. | FEB. | MAR.  
 ABR. | MAY. | JUN.  
 JUL. | AGO. | SEPT.  
 OCT. | NOV. | DIC.

## Valoraciones

## Autores

Experiencia ●●●●●●

Paisaje ●●●●●●

## Comunidad

## Más detalles de la ruta

## Propiedades

Ruta lineal                      Buenas vistas  
 Interés geológico              Flora y fauna  
 Interés botánico



Francisco José León  
Mora

Fecha de actualización: 05.05.2022

Liga de Senderismo - 14 de mayo 2022 (Tipo C\*)

\*(Calificación GMT)

[www.gmtenerife.org](http://www.gmtenerife.org)

Liga de Senderismo - 14 de mayo 2022 (Tipo B\*).

## Recomendación personal

*Muy importante protección solar y agua.*

## Información de seguridad

Ruta sin dificultad aparente salvo que el camino es pedregoso ya que vamos cruzando coladas volcánicas.

## Equipamiento

Mochila, sombrero-gorra, botas de caña medio/alta (camino pedregoso), bastones y agua.

## Indicaciones paso a paso

## Punto de partida

Boca Tauce

## Coordenadas:

DD: 28.212904, -16.681262

DMS: 28°12'46.5"N 16°40'52.5"W

UTM: 28R 335006 3121931

w3w: ///probar.rebasar.superarlo

## Punto de llegada

Cuevas de Sámara

## Indicaciones paso a paso

Salida desde Boca Tauce en dirección la Montaña del Cedro, disfrutando de la floración espectacular que ofrece el Parque Nacional del Teide en esta época del

## Boca Tauce - ... - Cuevas de Sámara (C)

año. Llegaremos al mirador de las "Narices del Teide" para continuar en dirección hacia el "Llano de la Sentidá", "Volcán de la Botija" y "Montaña de Sámara".

En este lugar coincidiremos con los compañeros que integran el grupo de la excursión Tipo B.

Una vez reunificado todo el grupo bajaremos hasta las "Cuevas de Sámara".

### Ruta para llevar para iPhone y Android



Escanea el código QR, graba esta ruta en modo offline, compártela con amigos y mucho más...

Página web

<https://out.ac/I9C4Ap>